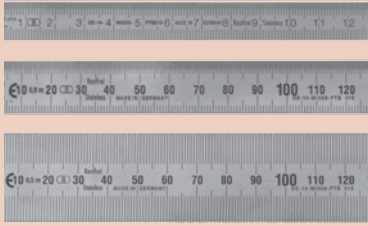


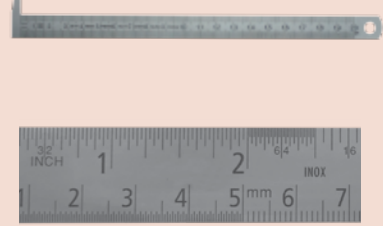
Rubrik 11



11.1



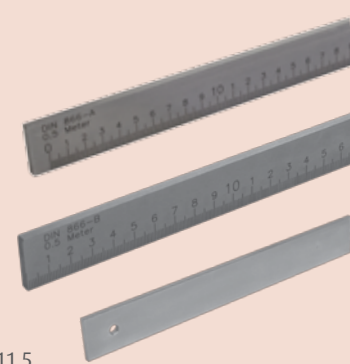
11.2



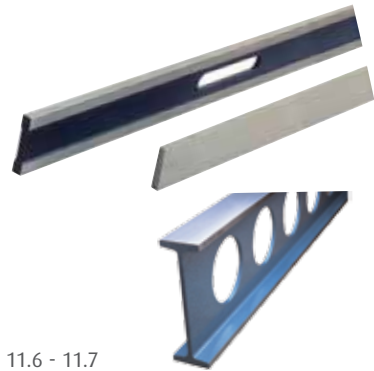
11.3



11.4



11.5



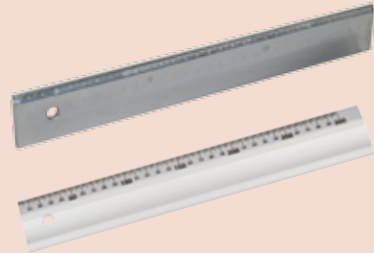
11.6 - 11.7



11.8



11.8



11.9

Auszug aus DIN 874 / abridgement of DIN 874

Blatt 1 Lineale / Ebenheitstoleranzen

Länge length (mm)	Ebenheitstoleranz t_e bei Güte Flatness tolerance t_e at degree			
	00 μm	0 μm	1 μm	2 μm
- 500	4	7	12	21
- 750	6	9,5	17	27
- 1000	8	12	21	33
- 1500		17	29	46
- 2000		22	37	58
- 2500		27	46	71
- 3000		32	54	83
- 4000		42	71	108
- 5000			87	133

Für die Parallelitätstoleranz der Messfläche gilt der doppelte Betrag der entsprechenden Ebenheitstoleranz. Für die Parallelitätstoleranz der Seitenflächen gilt der sechsfache Betrag der in Blatt 1 angegebenen Ebenheitstoleranz der Meßflächen.

Blatt 2 Haarlineale / Geradheitstoleranzen




Länge length (mm)	Querschnitt	Geradheitstoleranz μ
75	25 x 6	2
100	25 x 6	2
150	25 x 6	3
200	25 x 6	3
300	32 x 7	3
400	40 x 8	4
500	50 x 10	4
750	60 x 12	5
1000	60 x 12	6
1250	70 x 15	7
1500	70 x 15	8

Die Prüffläche der Flachlineale aus Stahl des Genauigkeitsgrades 2 werden in der Regel feingeschliffen. Die Prüfflächen der Flachlineale aus Stahl des Genauigkeitsgrades 00 und 0 werden zusätzlich geschabt oder geläppt, die des Genauigkeitsgrades 1 werden zusätzlich geschabt, wenn die Toleranzen durch Feinschleifen nicht einhaltbar sind.

Fehlergrenze nach EG-Richtlinien 2004/22 Stahlmaßstäbe

Länge m	1	2	3	4	5	8	10
Toleranz EG I mm	$\pm 0,3$	$\pm 0,4$	$\pm 0,5$	$\pm 0,6$	$\pm 0,7$	$\pm 1,0$	$\pm 1,2$
Toleranz EG II mm	$\pm 0,7$	$\pm 0,9$	$\pm 1,1$	$\pm 1,3$	$\pm 1,5$	$\pm 2,1$	$\pm 2,5$

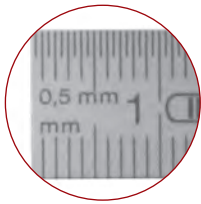
In Anlehnung an die Richtlinien VDI/VDE/DGQ 2618

Bezeichnung & Prüfvorschrift	Messbereich mm	Best.-Nr.	Euro/Stück NETTO pcs. NETTO	
Prüfung: DIN 6403 und EWG-Richtlinie 73/362/EWG Maßstab aus Stahl, biegsam Klasse I/II/III	300	70000901	4,00	300 + 500 mm Teilung beidseitig ab 1000 mm Teilung einseitig 
	500	70000902	4,50	
	1000	70000903	5,00	
	2000	70000904	11,50	
	3000	70000905	25,00	
EWG-Richtlinie 73/362/EWG Maßstab aus Stahl, fest, in Anlehnung an DIN 866 DIN 866 Klasse I/II	300	70000906	15,00	
	500	70000907	21,50	
	1000	70000908	24,00	
	2000	70000909	35,00	
	ab 2000	70000910	44,00	
Haarlineal DIN 874 VDI/VDE/DGQ 2618 Richtlinie 2618 Blatt 19	bis 300	70000918	9,00	
	bis 500	70000919	12,50	
	bis 1000 1250 1500	70000920	22,50	

Achtung: Für die Kalibrierung wird weder Rabatt noch Nachlass gewährt!
Attention: No discount of the certification cost!

Rules flexible steel, EG class II

- Ablesung von links nach rechts
 - aus Federbandstahl
 - rostfrei, mattverchromt
 - biegsame Ausführung
- reading from left to right
 - spring steel
 - stainless, satin chrome finish
 - flexible version



Typ B = 1/2 mm/mm: Oberkante 1/2 mm , Unterkante 1/1 mm Teilung /
 type B = 1/2 mm/mm: top 1/2 mm, bottom 1/1 mm graduation



Typ B = 1/2 mm/mm: Oberkante 1/2 mm , Unterkante 1/1 mm Teilung
 type B = 1/2 mm/mm: top 1/2 mm, bottom 1/1 mm graduation



Typ A = mm/mm: Ober- und Unterkante 1/1 mm Teilung
 type A = mm/mm: top and bottom 1/1 mm graduation

EG Klasse II, gem. DIN 2004/22

Bestell-Nr. Order-No.	Messbereich Range mm	Querschnitt Profile mm	Typ / Teilung type / Graduation	Teilung Graduation	Euro/St. Euro/Pc.
07074000	100	13 x 0,5	B 1, 2, 3	beidseitig / bothside	3,00
07074001	150	13 x 0,5	B 1, 2, 3	beidseitig / bothside	3,00
07074002	200	13 x 0,5	B 1, 2, 3	beidseitig / bothside	3,10
07074003	250	13 x 0,5	B 1, 2, 3	beidseitig / bothside	3,20

EG Klasse II, gem. DIN 2014/32/EU

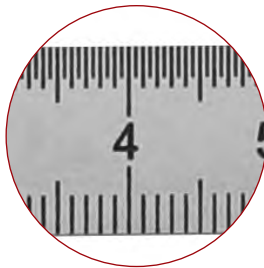
Bestell-Nr. Order-No.	Messbereich Range mm	Querschnitt Profile mm	Typ / Teilung type / Graduation	Teilung Graduation	Euro/St. Euro/Pc.
07074004	300	13 x 0,5	B 1, 2, 3	beidseitig / bothside	3,70
07074005	500	18 x 0,5	B 1, 2, 3	beidseitig / bothside	6,20
07074006	1000	18 x 0,5	B 1, 2, 3	einseitig / oneseite	12,00
07074008	2000	18 x 0,5	B 1, 2, 3	einseitig / oneseite	25,00

Bestell-Nr. Order-No.	Messbereich Range mm	Querschnitt Profile mm	Typ / Teilung type / Graduation	Teilung Graduation	Euro/St. Euro/Pc.
07074030	300	30 x 1,0	B 10, 20, 30	beidseitig / bothside	7,50
07074021	500	30 x 1,0	A 10, 20, 30	einseitig / oneseite	11,00
07074031	500	30 x 1,0	B 10, 20, 30	beidseitig / bothside	13,00
07074032	1000	30 x 1,0	B 10, 20, 30	einseitig / oneseite	22,00
07074036	2000	30 x 1,0	B 10, 20, 30	einseitig / oneseite	40,00
07074025	3000	30 x 1,0	A 10, 20, 30	einseitig / oneseite	128,00
07074026	*5000	30 x 1,0	A 10, 20, 30	einseitig / oneseite	250,00

*Werknorm

Stainless steel rules, Inox, reading mm + 1/2 mm on both sides, Inox

- Ablesung von links nach rechts
 - aus rostfreiem Federbandstahl, mit mm Teilung
 - beidseitige Teilung, mm + 1/2 mm
 - rostfrei, mattverchromt
 - nach Werksnorm
- reading from left to right
 - made of spring steel, with mm scale
 - both side graduation, mm + 1/2 mm
 - stainless, satin chrome finish
 - works standard



Typ B = 1/2 mm/mm:
type B = 1/2 mm/mm:

Oberkante 1/2 mm , Unterkante 1/1 mm Teilung
top 1/2 mm, bottom 1/1 mm graduation

Bestell-Nr. Order-No.	Messbereich Range mm	Querschnitt Profile mm	Teilung / Typ Graduation / type	Teilung Graduation	Euro/St. Euro/Pc.
07074080	150	13 x 0,5	B	beidseitig / bothside	1,30
07074090	150	19 x 1,0	B	beidseitig / bothside	1,90
07074081	200	13 x 0,5	B	beidseitig / bothside	1,60
07074091	200	19 x 1,0	B	beidseitig / bothside	2,10
07074082	300	13 x 0,5	B	beidseitig / bothside	2,10
07074092	300	19 x 1,0	B	beidseitig / bothside	3,00
07074096	300	30 x 1,0	B	beidseitig / bothside	3,50
07074085	500	13 x 0,5	B	beidseitig / bothside	3,70
07074083	500	18 x 0,5	B	beidseitig / bothside	4,00
07074093	500	30 x 1,0	B	beidseitig / bothside	5,00
07074084	1000	18 x 0,5	B	beidseitig / bothside	8,40
07074089	1000	24 x 0,5	B	beidseitig / bothside	9,00
07074094	1000	30 x 1,0	B	beidseitig / bothside	11,50
07074095	2000	30 x 1,0	B	beidseitig / bothside	46,00

Teilungstypen bei Maßstäben

Typ A = mm/mm: Ober- und Unterkante 1/1 mm Teilung
type A = mm/mm: top and bottom 1/1 mm graduation

Typ B = 1/2 mm/mm: Oberkante 1/2 mm , Unterkante 1/1 mm Teilung
type B = 1/2 mm/mm: top 1/2 mm, bottom 1/1 mm graduation

Typ C = inch/mm: Oberkante 1/64; 1/32 und 1/16 inch Teilung, Unterkante 1/2 mm und 1/1 mm Teilung
type C = inch/mm: top 1/64; 1/32 and 1/16 inch graduation, bottom 1/2 mm und 1/1 mm graduation

Typ D = inch/mm: Oberkante 1/2 mm und 1/1 mm Teilung, Unterkante 1/64; 1/32 und 1/16 inch Teilung
type D = inch/mm: top 1/2 und 1/1 mm graduation, bottom 1/64; 1/32 and 1/16 inch graduation

Stainless steel rules „CHESTERMAN“

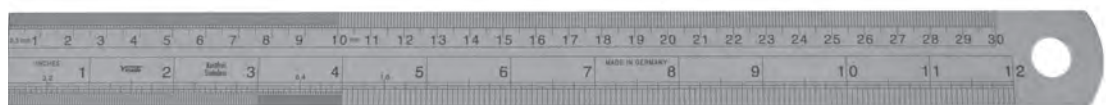
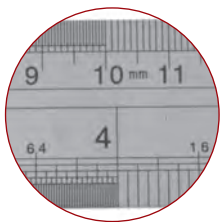
- Ablesung links nach rechts
- aus Federbandstahl, rostfrei, Teilung geätzt
- nach Werksnorm

- reading from left to right
- spring stainless steel, graduation etched
- works standard



18 mm

Typ C = inch/mm: Oberkante 1/64; 1/32 und 1/16 inch Teilung, Unterkante 1/2 mm und 1/1 mm Teilung
 type C = inch/mm: top 1/64; 1/32 and 1/16 inch graduation, bottom 1/2 mm and 1/1 mm graduation



30 mm

Typ D = inch/mm: Oberkante 1/2 mm und 1/1 mm Teilung, Unterkante 1/64; 1/32 und 1/16 inch Teilung
 type D = inch/mm: top 1/2 and 1/1 mm graduation, bottom 1/64; 1/32 and 1/16 inch graduation

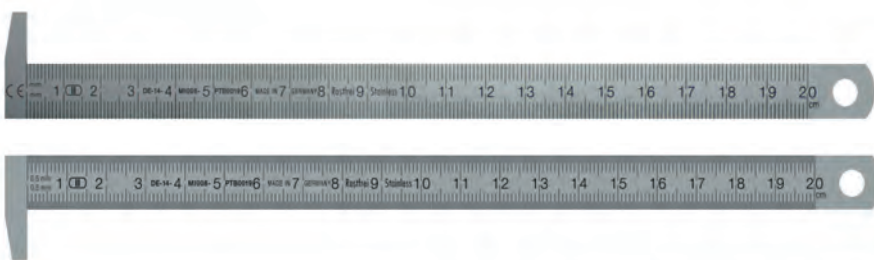
Bestell-Nr. Order-No.	Abmessungen L-B-St. Measurements L-W-Th mm	Teilung / Typ Graduation / type	Teilung Graduation	Euro/St. Euro/Pc.
07074040	150 x 18 x 0,5	C	einseitig / oneseite	3,60
07074044	300 x 18 x 0,5	C	einseitig / oneseite	4,50
07074041	300 x 30 x 1,0	D	einseitig / oneseite	5,00
07074045	500 x 18 x 0,5	C	einseitig / oneseite	5,00
07074042	500 x 30 x 1,0	D	einseitig / oneseite	11,00
07074046	1000 x 18 x 0,5	C	einseitig / oneseite	12,00
07074043	1000 x 30 x 1,0	D	einseitig / oneseite	20,00
07074047	2000 x 30 x 1,0	D	einseitig / oneseite	40,00

Rostfreie Maßstäbe mit Anschlaghaken 90°, EG Klasse II

Stainless steel rules with hook 90°, EG class II

- Ablesung links nach rechts
- rostfreier Federbandstahl
- blendfreie, mattierte Oberfläche
- geätzte Teilung
- Teilung Vorderseite oben und unten 1 mm, Rückseite oben und unten 1/2 mm

- reading from left to right
- stainless spring steel
- no glare, matt surface
- etched graduation
- graduation front top and bottom 1 mm back top and bottom 1/2 mm



Vorderseite / front
1 mm
1 mm

Rückseite / back
1/2 mm
1/2 mm

Bestell-Nr. Order-No.	Messbereich Range mm	Querschnitt Profile mm	Euro/St. Euro/Pc.
07074097	200	13 x 0,5	7,50
07074098	300	13 x 0,5	8,50
07074099	500	18 x 0,5	17,00

Haarlineale DIN 874/00 ab 600 mm, DIN 874/0 Blatt 2, schwarzbrüniert

611

Knife straight edges, DIN 874/00, black branded at range 600 mm DIN 874/0 page 2

- ganz gehärtet, geschliffen und geläpft
- aus Werkzeugstahl, schwarz brüniert, gehärtet
- mit Isoliergriff
- bis 600 mm inkl. Etui

- hardened, ground and lapped
- of tool steel, black branded
- with heat-insulated handle
- till 600 mm in etui



Länge Length mm	Bestell-Nr. Order-No.	Euro/St. Euro/Pc.
50	07075030	13,00
75	07075031	14,00
100	07075032	18,00
125	07075033	19,00
150	07075034	22,00
200	07075035	32,00
250	07075036	46,00
300	07075037	55,00
400	07075038	80,00
500	07075039	110,00
600	07075040	150,00
800	07075041	330,00
1000	07075042	400,00
1250	07075043	1.250,00
1500	07075044	1.850,00

Haarlineale DIN 874/00 ab 600 mm, DIN 874/0 Blatt 2, rostfrei

610

Knife straight edges DIN 874/00, at 600 mm DIN 874/0 page 2, Inox

- ganz gehärtet, geschliffen und geläpft
- INOX-Stahl gehärtet
- mit Isoliergriff
- inkl. Etui

- hardened, ground and lapped
- INOX-steel hardened
- with heat-insulated handle
- with etui



Länge Length mm	Bestell-Nr. Order-No.	Euro/St. Euro/Pc.
50	07075010	15,00
75	07075011	17,00
100	07075012	20,00
125	07075013	25,00
150	07075014	29,00
200	07075015	34,00
250	07075016	54,00
300	07075017	62,00
400	07075018	100,00
500	07075019	130,00
600	07075020	210,00
750	07075021	740,00
1000	07075022	1.300,00
1250	07075023	2.600,00
1500	07075024	3.500,00

Arbeitsmaßstäbe aus Werkzeugstahl oder Inox mit mm-Teilung, DIN 866/1 = A m

410/411

Steel rules, made of tool steel or Inox
DIN 866/1 = A with mm-graduation



- Strichstärke 70 - 100 µm
- Genauigkeit ± 0.04 mm/m
- mit graviertem mm-Teilung, auf beiden Seiten 5 mm Schutzenden überstehend, genaue Hochkanten

auch als Lineal verwendbar, Hochkanten fein geschliffen und justiert
can also be used as a ruler, high edges fine ground and adjusted

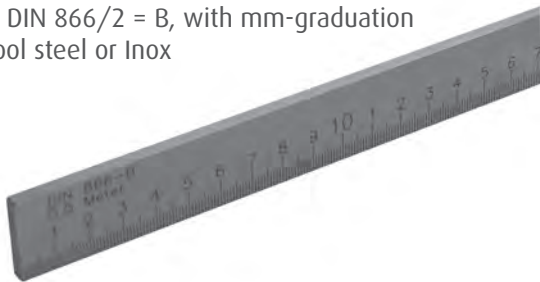
= Speditionsware wegen Übergröße oder Übergewicht
delivery by special carrier due to oversize/weight

Abmessungen L-B-St. Measurements L-W-Th mm	Gewicht Weight kg	411 = Werkzeugstahl - tool steel		410 = Inox - inox	
		Bestell-Nr. Order-No.	Euro/St. Euro/Pc.	Bestell-Nr. Order-No.	Euro/St. Euro/Pc.
500 x 30 x 6	0,75	07075071	40,00	07075065	68,00
750 x 40 x 8	1,9	07075076	60,00	07075070	95,00
1000 x 40 x 8	2,8	07075072	85,00	07075066	125,00
1500 x 40 x 8	4,7	07075073	150,00	07075067	210,00
2000 x 50 x 10	8,0	07075074	260,00	07075068	445,00
3000 x 50 x 10	14,0	07075075	500,00	07075069	900,00

Arbeitsmaßstäbe aus Werkzeugstahl oder Inox mit mm-Teilung, DIN 866/2 = B

412/413

Steel rules DIN 866/2 = B, with mm-graduation
made of tool steel or Inox



- mit graviertem mm-Teilung
- genaue Hochkanten
- links von 0, rechts 10 mm Schutzenden
- Strichstärke 100 - 150 µm
- Genauigkeit ± 0.10 mm/m

= Speditionsware wegen Übergröße oder Übergewicht
delivery by special carrier due to oversize/weight

Abmessungen L-B-St. Measurements L-W-Th mm	Gewicht Weight kg	413 = Werkzeugstahl - tool steel		412 = Inox - inox	
		Bestell-Nr. Order-No.	Euro/St. Euro/Pc.	Bestell-Nr. Order-No.	Euro/St. Euro/Pc.
500 x 25 x 5	0,5	07075090	30,00	07075080	45,00
750 x 30 x 6	1,1	07075095	40,00	07075085	90,00
1000 x 30 x 6	1,5	07075091	50,00	07075081	90,00
1500 x 30 x 6	3,5	07075092	80,00	07075082	150,00
2000 x 40 x 8	5,2	07075093	150,00	07075083	250,00
3000 x 40 x 8	8,2	07075094	195,00	07075084	510,00

Arbeitsmaßstäbe aus Spezialstahl mit mm-Teilung, ohne Facette, geschliffen, DIN 866/B

434

Steel rules, with mm graduation, ground
without bevelled edges, DIN 866/B



- aus Spezialstahl, geschliffen
- mit mm-Teilung
- ohne Facette
- Werksnorm

- made of steel, ground
- with mm graduation
- without bevelled edge
- works standard

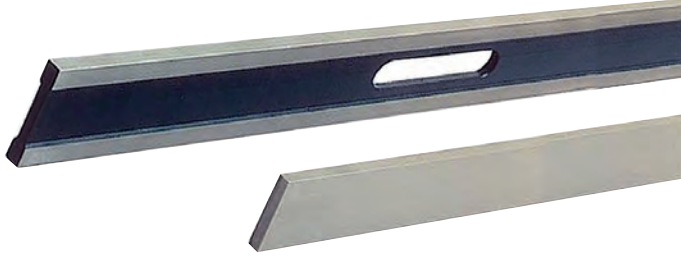
Bestell-Nr. Order-No.	Abmessung Size mm	Euro/St. Euro/Pc.
07077050	300 x 40 x 5	21,00
07077051	500 x 40 x 5	29,00
07077052	600 x 40 x 5	39,00
07077053	800 x 40 x 5	48,00
07077054	1000 x 40 x 5	65,00
07077055	1500 x 40 x 5	135,00
07077056	2000 x 40 x 5	195,00

Präzisions-Stahllineale mit Werksprüfzertifikat, DIN 874/Blatt 1 GGO

420/421

Precision steel edges, DIN 874/0 with works certificat

- Hochkanten und Flachseiten genau bearbeitet
- mit I-förmigen Querschnitten und 2 Handschlitten
- ab 2000 mm bei DIN 874/0, DIN 874/1
- accurately machined
- with slots for easy carrying
- from 2000 mm at DIN 874/0 and DIN 874/1



aus Spezialstahl od. INOX rostfrei
made from special steel or INOX-steel

= Speditionsware wegen Übergröße oder Übergewicht
delivery by special carrier due to oversize/weight

Abmessungen L-B-St. Measurements L-W-Th mm	Gewicht Weight kg	421 = Werkzeugstahl - tool steel		420 = Inox - inox	
		Bestell-Nr. Order-No.	Euro/St. Euro/Pc.	Bestell-Nr. Order-No.	Euro/St. Euro/Pc.
500 x 50 x 10	2,0	07076010	100,00	07076000	150,00
1000 x 60 x 12	5,7	07076011	190,00	07076001	370,00
1500 x 70 x 14	12,4	07076012	340,00	07076002	700,00
2000 x 80 x 15	13,0	07076013	600,00	07076003	1.400,00

Präzisions-Stahllineale mit Werksprüfzertifikat, DIN 874/Blatt 1 GG1

422/423

Precision steel edges, DIN 874/1 with works certificat

- wie oben
- mit Handschlitten ab 2000 mm
- as above
- with handslots at 2000 mm

Abmessungen L-B-St. Measurements L-W-Th mm	Gewicht Weight kg	423 = Werkzeugstahl - tool steel		422 = Inox - inox	
		Bestell-Nr. Order-No.	Euro/St. Euro/Pc.	Bestell-Nr. Order-No.	Euro/St. Euro/Pc.
500 x 40 x 8	1,3	07076030	45,00	07076020	80,00
750 x 50 x 10	3,0	07076034	81,00	07076024	170,00
1000 x 50 x 10	4,0	07076031	100,00	07076021	210,00
1500 x 60 x 12	8,4	07076032	170,00	07076022	380,00
2000 x 70 x 14	12,0	07076033	530,00	07076023	850,00

Präzisions-Stahllineale mit Werksprüfzertifikat, DIN 874/Blatt 1 GG2, ohne Handschlitzte

424/425

Precision steel edges, DIN 874/2,
with works certificat, without handslots

- wie oben
- as above

Abmessungen L-B-St. Measurements L-W-Th mm	Gewicht Weight kg	425 = Werkzeugstahl - tool steel		424 = Inox - inox	
		Bestell-Nr. Order-No.	Euro/St. Euro/Pc.	Bestell-Nr. Order-No.	Euro/St. Euro/Pc.
500 x 30 x 6	0,7	07076050	35,00	07076040	60,00
750 x 40 x 8	2,0	07076054	52,00	07076044	110,00
1000 x 40 x 8	2,5	07076051	65,00	07076041	135,00
1500 x 50 x 10	5,8	07076052	130,00	07076042	260,00
2000 x 60 x 12	11,0	07076053	170,00	07076043	600,00

Straight Edge, extremely wide version, DIN 874/1, degree 0



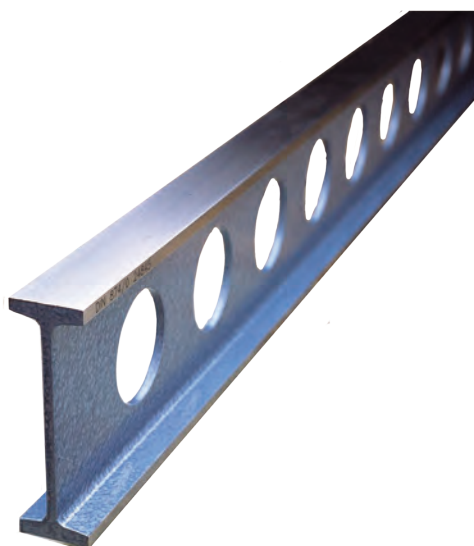
- zum Ausrichten im Maschinen- und Anlagenbau
 - mit Prüfprotokoll
 - I-Formstahl
 - mit Erleichterungslöchern und geringen Durchbiegungswerten
 - Prüf- und Seitenflächen geschliffen
- for aligning in the machine and plant construction
 - with certification
 - i-form
 - with weight reducing holes
 - measuring surfaces fine ground

weitere Maße und Genauigkeiten auf Anfrage
other dimensions and accuracies on request

= Speditionsware wegen Übergröße oder Übergewicht
delivery by special carrier due to oversize/weight

Bestell-Nr. Order-No.	Abmessung Size mm	Gewicht Weight kg	Euro/St. Euro/Pc.	Transport Kiste/transport box Euro/St. netto · Euro/Pc. netto
07076060	1000 x 160 x 50	12,0	820,00	25,00
07076061	1500 x 160 x 50	18,0	1.160,00	30,00
07076062	2000 x 160 x 50	24,0	1.520,00	45,00
07076063	3000 x 180 x 60	45,5	3.260,00	60,00
07076064	4000 x 180 x 60	60,5	4.300,00	80,00

Straight Edge, slim version, DIN 874/1, degree 1



- zum Ausrichten im Maschinen- und Anlagenbau
 - mit Prüfprotokoll
 - I-Formstahl
 - mit Erleichterungslöchern und geringen Durchbiegungswerten
 - Prüf- und Seitenflächen geschliffen
- for aligning in the machine and plant construction
 - with certification
 - i-form
 - with weight reducing holes
 - measuring surfaces fine ground

weitere Maße und Genauigkeiten auf Anfrage
other dimensions and accuracies on request

= Speditionsware wegen Übergröße oder Übergewicht
delivery by special carrier due to oversize/weight

Bestell-Nr. Order-No.	Abmessung Size mm	Gewicht Weight kg	Euro/St. Euro/Pc.	Transport Kiste/transport box Euro/St. netto · Euro/Pc. netto
07076066	1000 x 100 x 30	5,0	540,00	25,00
07076067	1500 x 100 x 30	7,5	720,00	30,00
07076068	2000 x 120 x 40	15,0	950,00	45,00
07076069	3000 x 140 x 40	26,0	1.700,00	60,00
07076070	4000 x 140 x 40	35,0	2.200,00	80,00

Werkstattlineale aus Spezialstahl, geschliffen

463 / 1-3

Steel rules, made of special steel, ground

- aus Spezialstahl, geschliffen
- Werksnorm

- made of steel, ground
- factory standard



463/1 mit Facette + mm-Teilung
with bevelled edge, with mm graduation

463/2 ohne Facette, ohne mm-Tlg./
without bevelled edge, without mm-reading

463/3 mit Facette, ohne mm-tlg. /
with bevelled edge, without mm-reading

Abmessung Size mm	463/2 ohne Facette / without bevelled edge ohne mm-Teilung / without mm-reading		463/3 mit Facette / with bevelled edge ohne mm-Teilung / without mm-reading		463/1 mit Facette und mm-Teilung / with bevelled edge + mm graduation	
	Bestell-Nr. Order-No.	Euro/St. Euro/Pc.	Bestell-Nr. Order-No.	Euro/St. Euro/Pc.	Bestell-Nr. Order-No.	Euro/St. Euro/Pc.
300 x 40 x 5	07077040	14,00	07077060	20,00	07077070	25,00
500 x 40 x 5	07077041	21,00	07077061	28,00	07077071	30,00
600 x 40 x 5	07077042	32,00	07077062	39,00	07077072	43,00
800 x 40 x 5	07077043	36,00	07077063	45,00	07077073	53,00
1000 x 40 x 5	07077044	49,00	07077064	52,00	07077074	60,00
1500 x 40 x 5	07077045	110,00	07077065	135,00	07077075	145,00
2000 x 40 x 5	07077046	175,00	07077066	200,00	07077076	220,00

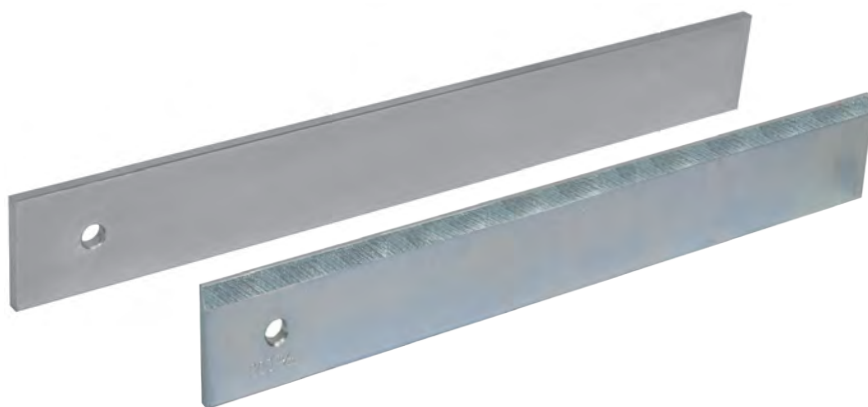
Werkstattlineale aus Normalstahl, bis 2000 mm verzinkt

430/431

Steel rules, mild steel, at 2000 mm zinc plated

- Normalstahl
- ohne Teilung
- Werksnorm

- mild steel
- without graduation
- factory standard



430 ohne Facette, bis 2000 mm verzinkt /
without bevelled edge, at 2000 mm zinc
plated

431 mit Facette, bis 2000 mm verzinkt /
with bevelled edge, at 2000 mm zinc
plated

= Speditionsware wegen Übergröße oder Übergewicht
delivery by special carrier due to oversize/weight

Abmessungen L-B-St. Measurements L-W-Th mm	430 = ohne Facette / without bevelled edge		431 = mit Facette / with bevelled edge	
	Bestell-Nr. Order-No.	Euro/St. Euro/Pc.	Bestell-Nr. Order-No.	Euro/St. Euro/Pc.
300 x 40 x 5	07077000	11,00	07077010	12,50
400 x 40 x 5	07077001	13,00	07077011	15,00
500 x 40 x 5	07077002	15,00	07077012	20,00
600 x 40 x 5	07077003	20,00	07077013	22,00
800 x 40 x 5	07077004	25,00	07077014	33,00
1000 x 40 x 5	07077005	27,00	07077015	39,00
1500 x 40 x 5	07077006	50,00	07077016	60,00
2000 x 40 x 5	07077007	59,00	07077017	85,00
3000 x 50 x 8	07077008	185,00	07077018	290,00

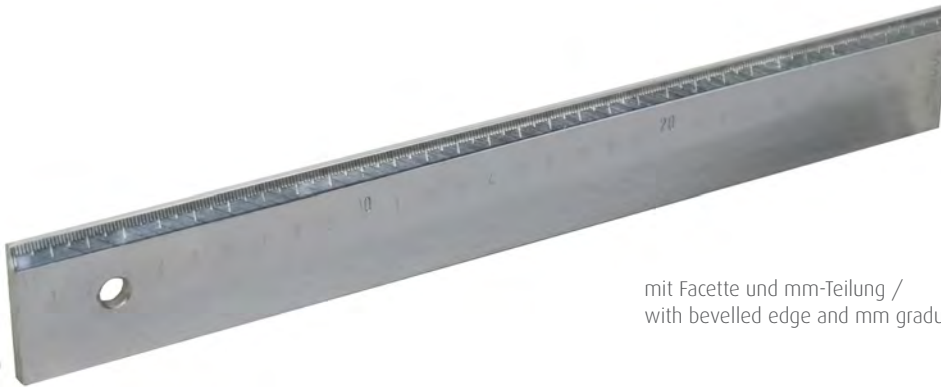
Werkstattlineale aus Normalstahl, mm-Teilung, mit Facette, verzinkt

433

Steel rules, mild steel, zinc plate
mm-graduation, with bevelled edges


- Normalstahl
- mit mm-Teilung, verzinkt bis 2000 mm
- mit Facette, mm-Teilung
- Werksnorm

- mild steel
- with mm-graduation, zinc plated to 2000 mm
- with bevelled edge + mm-graduation
- factory standard



mit Facette und mm-Teilung /
with bevelled edge and mm graduation

 = Speditionsware wegen Übergröße oder Übergewicht
delivery by special carrier due to oversize/weight

Bestell-Nr. Order-No.	Abmessungen L-B-St. Measurements L-W-Th mm	Euro/St. Euro/Pc.
07077020	300 x 40 x 5	22,00
07077021	500 x 40 x 5	28,00
07077022	600 x 40 x 5	33,00
07077023	800 x 40 x 5	44,00
07077024	1000 x 40 x 5	53,00
07077025	1500 x 40 x 5	87,00
07077026	2000 x 40 x 5	140,00
 07077027	3000 x 50 x 8 fein poliert / polished	295,00

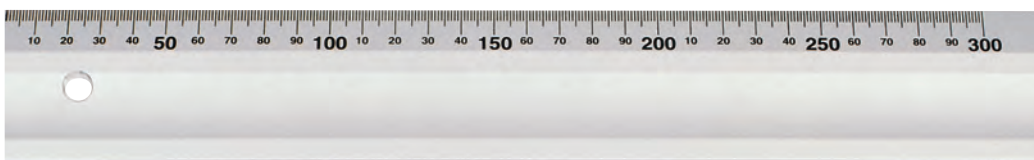
Werkstattlineale aus Aluminium, mm-Teilung, mit Facette

435

Edge of anodic oxidated aluminium,
mm-graduation, with bevelled edges

- mit mm-Teilung auf der Facette
- eloxierte Aluminiumlegierung
- handlich leicht und korrosionsbeständig
- gut und blendfrei ablesbar
- tiefschwarze, kontrastreiche Skalierung

- with bevelled edge + mm-graduation
- aluminum alloy
- light and corrosion resistant
- glare-free reading
- dark scale



Bestell-Nr. Order-No.	Abmessungen L-B-St. Measurements L-W-Th mm	Euro/St. Euro/Pc.
07077030	300 x 50 x 5	15,00
07077031	600 x 50 x 5	18,00
07077032	1000 x 50 x 5	27,00

Teilungstypen bei Maßstäbe

Types of graduation for scales

Typ A = mm/mm: Ober- und Unterkante 1/1 mm Teilung /
type A = mm/mm: top and bottom 1/1 mm graduation

Typ B = 1/2 mm/mm: Oberkante 1/2 mm , Unterkante 1/1 mm Teilung /
type B = 1/2 mm/mm: top 1/2 mm, bottom 1/1 mm graduation

Typ C = inch/mm: Oberkante 1/64; 1/32 und 1/16 inch Teilung, Unterkante 1/2 mm und 1/1 mm Teilung /
type C = inch/mm: top 1/64; 1/32 and 1/16 inch graduation, bottom 1/2 mm und 1/1 mm graduation

Typ D = inch/mm: Oberkante 1/2 mm und 1/1 mm Teilung, Unterkante 1/64; 1/32 und 1/16 inch Teilung /
type D = inch/mm: top 1/2 und 1/1 mm graduation, bottom 1/64; 1/32 and 1/16 inch graduation

NOTIZEN

